



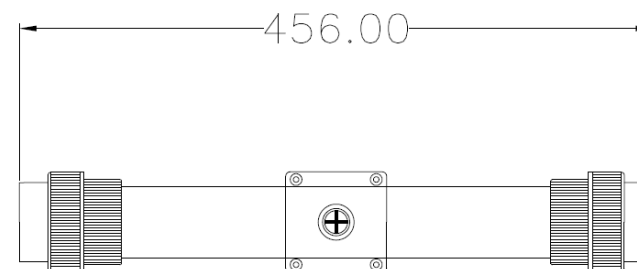
Caractéristiques techniques modules UF20M

REFERENCE	UF20M1	UF20M2	UF20M3
Caractéristiques			
Diamètre interne des fibres (mm)	0,85		
Surface membranaire (m ²)	0,38		
Diamètre du module (mm)	50		
Hauteur du module (mm)	456		
Seuil de coupure (da) ou taille de pore (µm)	10,000 0,008	100,000 0,01	300,000 0,08
Flux eau pure (l/h.bar) à 20°C	45	95	220
Vitesse de recirculation recommandée (m/s)	0,85		
Débit de recirculation recommandé (m ³ /h)	0,8		
Perte de charge de recirculation module (bar) à 20°C	<0,5 bar		
Pression transmembranaire maximale (bars à 20°C)	2.5		
Pression d'alimentation maximale (bars)	4		
Matériau des membranes	Polysulfone		
Matériau d'empotage	Polyurethane		
Matériau des carters	U-PVC		
Température maximale	35 °C		
Gamme de pH	2-12		

Module filtration UF/MF 20

Matiere:PVC tube 50 mm pour le carter
U3P de 50 mm

collier de prise en charge 50 mm 1/2 BSP



Ech	date	polymem S.A.	dessiné par	vérifié par
1/1	05/12	imp de Polymem - F- 31108 TOULOUSE	P.S.	P.S.
Appr. après montage				NEUF2012 /A
		Module de filtration UF 20		Réf : 1/1